

Bienvenue
dans le meilleur
de la sécurité



HARTMANN
TRESORE

T-GUN

TIROIRS POUR ARMES



> **PRÉSENTATION**



Les avantages de nos tiroirs pour armes T-GUN

- ✓ **Conception compacte** : peuvent être facilement stockés sous un lit ou dans d'autres espaces restreints.
- ✓ **Accessibilité rapide** : permettent un accès rapide et facile aux armes à feu en cas d'urgence.
- ✓ **Intégration discrète** : peuvent être intégrés subtilement dans les meubles existants tels que les commodes ou les armoires.
- ✓ **Modularité** : peuvent s'empiler et créer une colonne personnalisée, offrant une solution de rangement polyvalente.
- ✓ **Fabrication UE** : des produits innovants conçus selon le savoir-faire allemand pour sécuriser vos carabines, armes de poings, et munitions.

T-GUN, disponibles en 5 dimensions

T-GUN 14 L

175 x 500 x 360

T-GUN 35 L

175 x 800 x 500

T-GUN 45 L

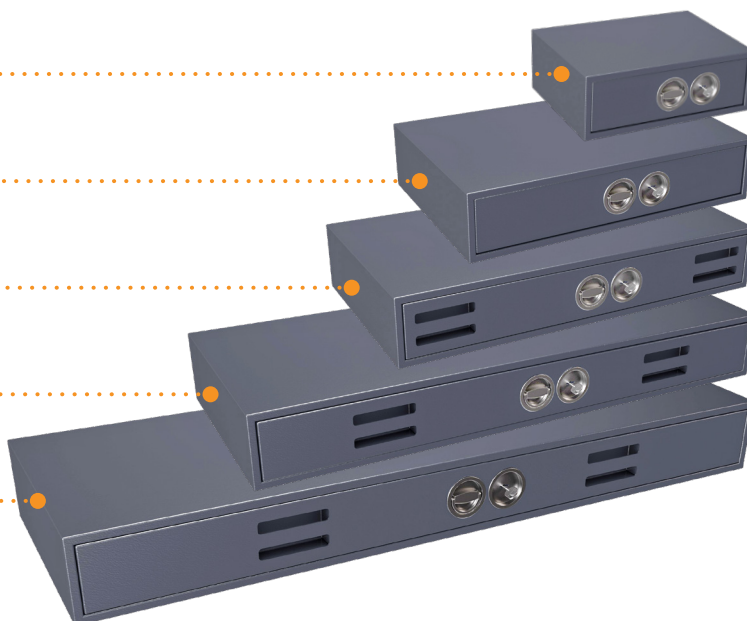
175 x 1000 x 500

T-GUN 62 L

175 x 1350 x 500

T-GUN 76 L

175 x 1600 x 500



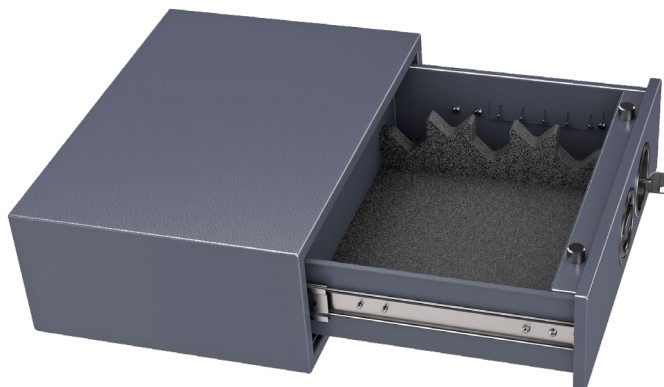
> T-GUN 14 L

+ Protection certifiée anti-effraction selon la norme européenne EN 14450, Classe S1



CARACTÉRISTIQUES TECHNIQUES

- +** Corps à simple paroi
- +** Construction de porte à double paroi
- +** Serrures certifiées (clé ou électronique)
- +** Poignée en métal, encastrée dans la porte
- +** Barres de crochet pour organiser les clés
- +** Couleur : gris foncé (RAL 7024)
- +** Options : boîtes suspendues pour rangement
- +** Autres couleurs disponibles demande



MODÈLE	Dim. extérieure HxLxP en mm	Dim. intérieure HxLxP en mm	Capacité de stockage d'armes	Nombre de fixations		Volume en litres	Poids en kg
				Bas	Arrière		
WTG0014A	175 x 500 x 360	110 x 424 x 304	2	2	2	14	27

SERRURES CERTIFIÉES - T-GUN 14 L



A2P Serrure de coffre
Niveau A

Serrure de coffre-fort WITTKOPP réf. 2618 testée A2P niveau A (2 clés fournies).



Serrure électronique norme Européenne ENV 1300 classe 2 VDS. 1 000 000 de combinaisons, 1 code maître et 1 code utilisateur programmables. Alimentation par pile 9 volts accessible sous le clavier.

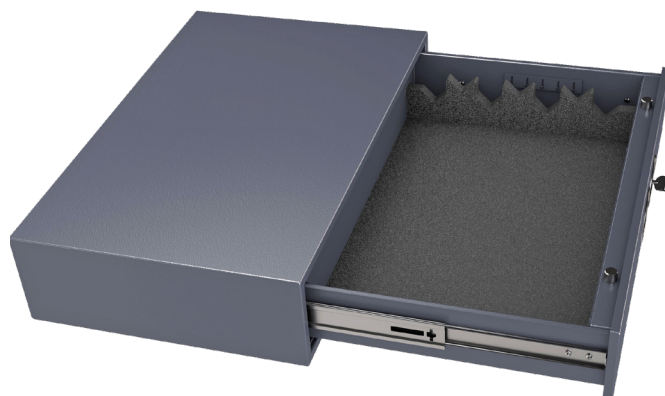
> T-GUN 35 L

+ Protection certifiée anti-effraction selon la norme européenne EN 14450, Classe S1



CARACTÉRISTIQUES TECHNIQUES

- + Corps à simple paroi
- + Construction de porte à double paroi
- + Serrures certifiées (clé ou électronique)
- + Poignée en métal, encastrée dans la porte
- + Barres de crochet pour organiser les clés
- + Couleur : gris foncé (RAL 7024)
- + Options : boîtes suspendues pour rangement
- + Autres couleurs disponibles demande



MODÈLE	Dim. extérieure HxLxP en mm	Dim. intérieure HxLxP en mm	Capacité de stockage d'armes	Nombre de fixations		Volume en litres	Poids en kg
				Bas	Arrière		
WTG0035A	175 x 800 x 500	110 x 724 x 444	5	2	2	35	48

SERRURES CERTIFIÉES - T-GUN 35 L



A2P Serrure de coffre
Niveau A

Serrure de coffre-fort WITTKOPP réf. 2618 testée A2P niveau A (2 clés fournies).



Serrure électronique norme Européenne ENV 1300 classe 2 VDS. 1 000 000 de combinaisons, 1 code maître et 1 code utilisateur programmables. Alimentation par pile 9 volts accessible sous le clavier.

> T-GUN 45 L

+ Protection certifiée anti-effraction selon la norme européenne EN 14450, Classe S1



CARACTÉRISTIQUES TECHNIQUES

- +** Corps à simple paroi
- +** Construction de porte à double paroi
- +** Serrures certifiées (clé ou électronique)
- +** Poignée en métal, encastrée dans la porte
- +** Barres de crochet pour organiser les clés
- +** Couleur : gris foncé (RAL 7024)
- +** Options : boîtes suspendues pour rangement
- +** Autres couleurs disponibles demande



MODÈLE	Dim. extérieure HxLxP en mm	Dim. intérieure HxLxP en mm	Capacité de stockage d'armes	Nombre de fixations		Volume en litres	Poids en kg
				Bas	Arrière		
WTG0045A	175 x 1000 x 500	110 x 924 x 444	5	2	2	45	58

SERRURES CERTIFIÉES - T-GUN 45 L



A2P  Serrure de coffre
Niveau A

Serrure de coffre-fort WITTKOPP réf. 2618
testée A2P niveau A (2 clés fournies).



Serrure électronique norme Européenne ENV 1300 classe 2 VDS.
1 000 000 de combinaisons, 1 code maître et 1 code utilisateur programmables.
Alimentation par pile 9 volts accessible sous le clavier.

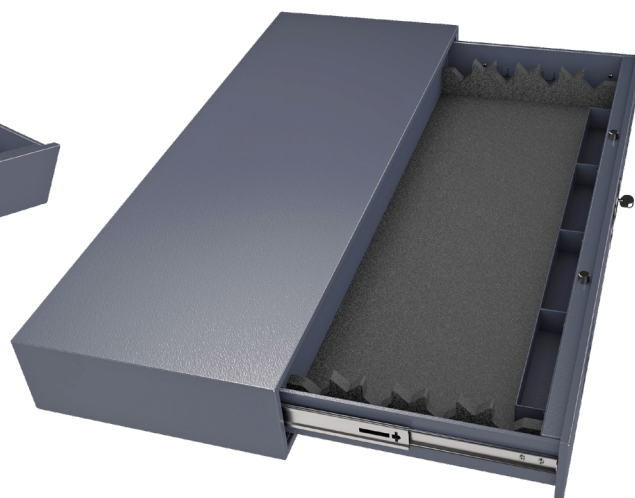
> T-GUN 62 L

+ Protection certifiée anti-effraction selon la norme européenne EN 14450, Classe S1



CARACTÉRISTIQUES TECHNIQUES

- + Corps à simple paroi
- + Construction de porte à double paroi
- + Serrures certifiées (clé ou électronique)
- + Poignée en métal, encastrée dans la porte
- + Barres de crochet pour organiser les clés
- + Couleur : gris foncé (RAL 7024)
- + Options : boîtes suspendues pour rangement
- + Autres couleurs disponibles demande



MODÈLE	Dim. extérieure HxLxP en mm	Dim. intérieure HxLxP en mm	Capacité de stockage d'armes	Nombre de fixations		Volume en litres	Poids en kg
				Bas	Arrière		
WTG0062A	175 x 1350 x 500	110 x 1274 x 444	8	2	2	62	75

SERRURES CERTIFIÉES - T-GUN 62 L



A2P Serrure de coffre
Niveau A

Serrure de coffre-fort WITTKOPP réf. 2618 testée A2P niveau A (2 clés fournies).



Serrure électronique norme Européenne ENV 1300 classe 2 VDS. 1 000 000 de combinaisons, 1 code maître et 1 code utilisateur programmables. Alimentation par pile 9 volts accessible sous le clavier.

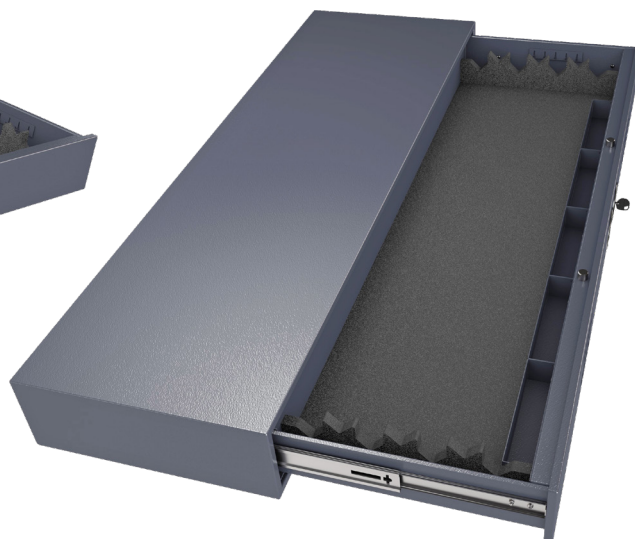
> T-GUN 76 L

+ Protection certifiée anti-effraction selon la norme européenne EN 14450, Classe S1

CARACTÉRISTIQUES TECHNIQUES



- +** Corps à simple paroi
- +** Construction de porte à double paroi
- +** Serrures certifiées (clé ou électronique)
- +** Poignée en métal, encastrée dans la porte
- +** Barres de crochet pour organiser les clés
- +** Couleur : gris foncé (RAL 7024)
- +** Options : boîtes suspendues pour rangement
- +** Autres couleurs disponibles demande



MODÈLE	Dim. extérieure HxLxP en mm	Dim. intérieure HxLxP en mm	Capacité de stockage d'armes	Nombre de fixations		Volume en litres	Poids en kg
				Bas	Arrière		
WTG0076A	175 x 1600 x 500	110 x 1574 x 444	8	2	2	76	87

SERRURES CERTIFIÉES - T-GUN 76 L



A2P  Serrure de coffre
Niveau A

Serrure de coffre-fort WITTKOPP réf. 2618 testée A2P niveau A (2 clés fournies).



Serrure électronique norme Européenne ENV 1300 classe 2 VDS. 1 000 000 de combinaisons, 1 code maître et 1 code utilisateur programmables. Alimentation par pile 9 volts accessible sous le clavier.



L'EXPERTISE HARTMANN TRESORE

- ✓ Un savoir-faire de plus de 150 ans
- ✓ Plus de 600 produits dédiés à la sécurité physique
- ✓ Production exclusivement en Union Européenne
- ✓ Entrepôt de plus de 5000 produits en France
- ✓ Service SAV interne et réactif, en France & DOM-TOM
- ✓ Réseau de revendeurs sur toute la France



www.hartmann-tresore.fr
www.portes-fortes.fr

5, rue Louis Pasteur - 28630 LE COUDRAY
Tél. 01 34 57 11 55
contact@hartmann-tresore.fr